

2022.02.19. OPERA Eiffel műhelyház





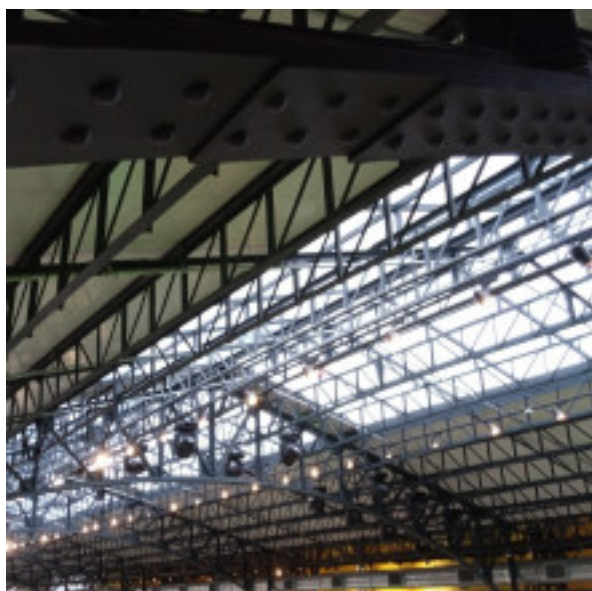


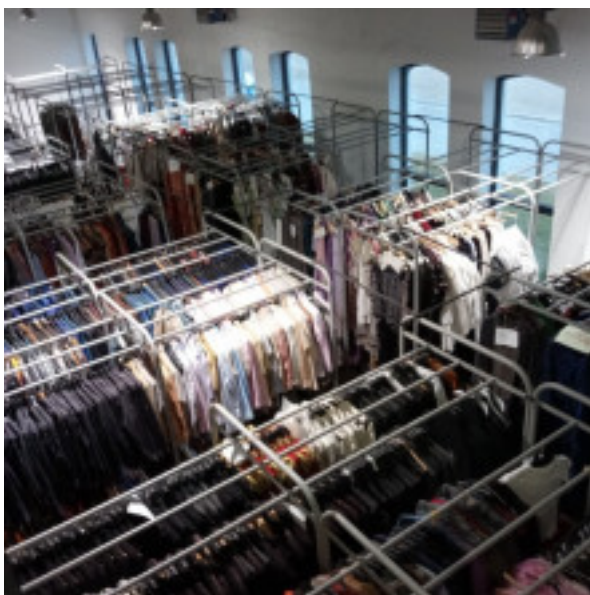
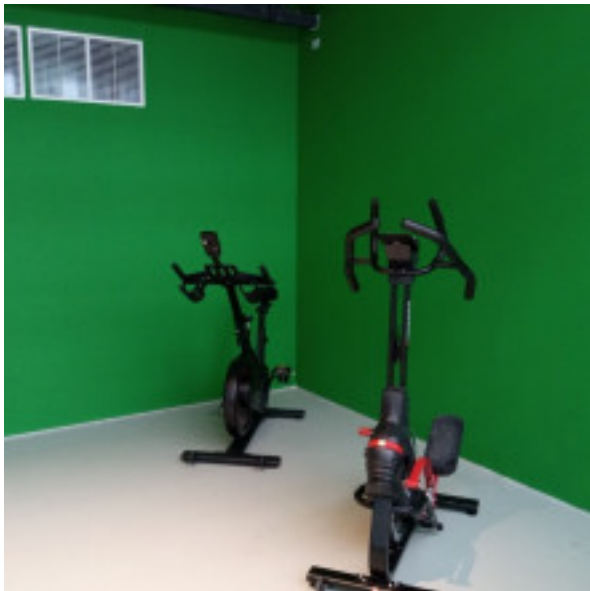


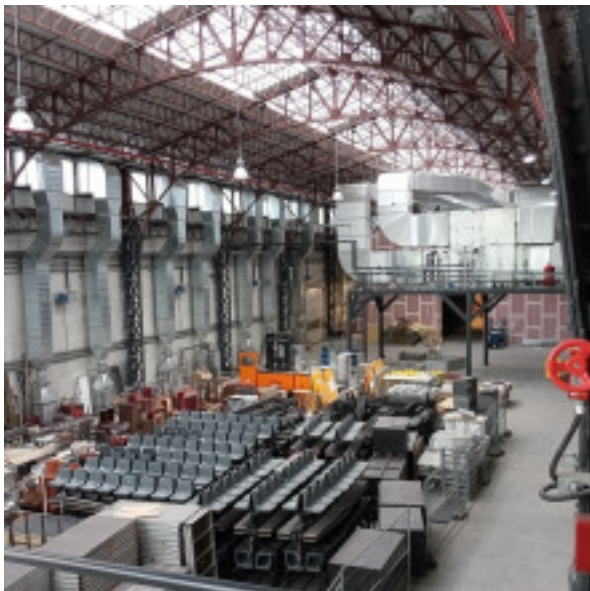
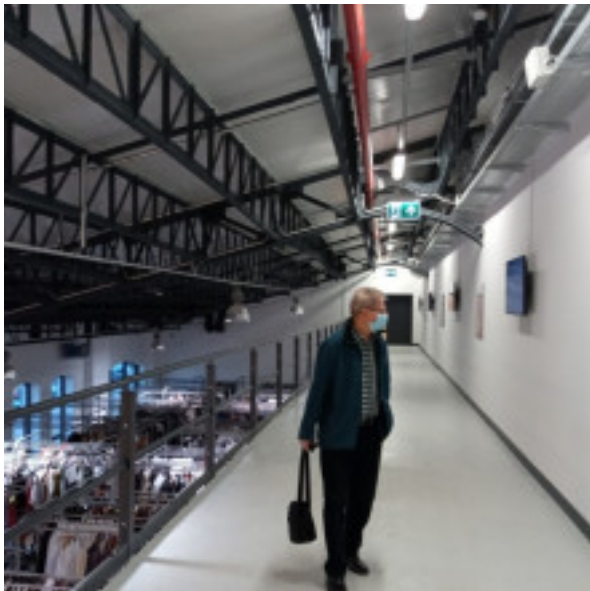
A legelső személy- és tehervonali vasútvonalról alakult ki a MÁV. Az első vasútvonal a 1825-ben épített pécsi-árpádkői vasútvonal volt. A vasutak és vasútvonalak hálójának kiépítése a századok során folyamatosan történt.

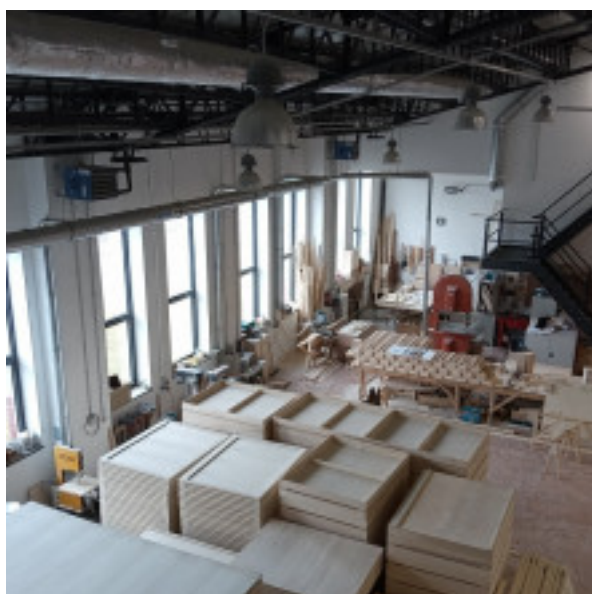
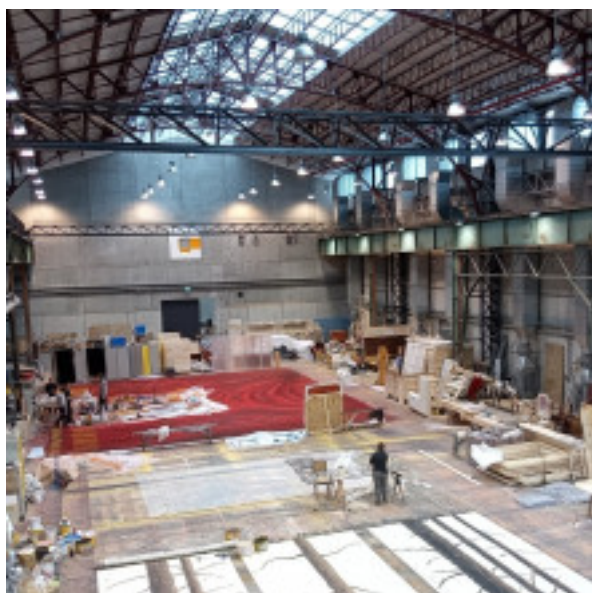
Az ország első vasútvonalát az első világháború előtt építették meg, a 1825-ös pécsi-árpádkői vasútvonalat. A második világháború után az ország vasútvonalait államosították, amely lehet, hogy az ország vasútvonalainak kiépítésére szolgáló pénzeszközök egy részét a második világháború alatt a németek elvették. A második világháború után az ország vasútvonalait államosították, amely lehet, hogy az ország vasútvonalainak kiépítésére szolgáló pénzeszközök egy részét a második világháború alatt a németek elvették.

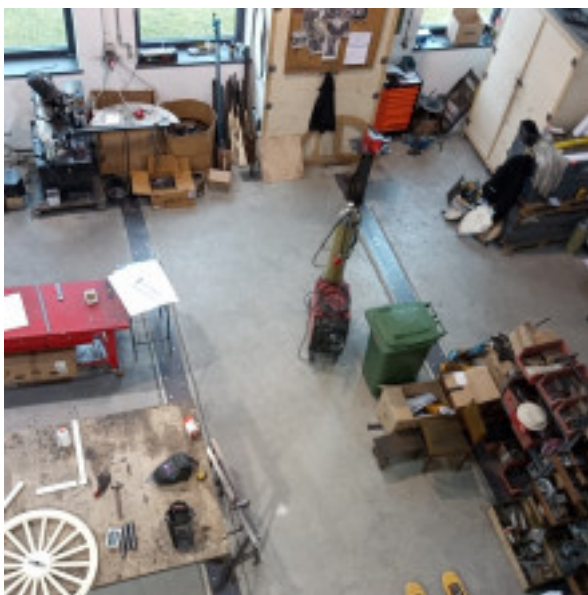
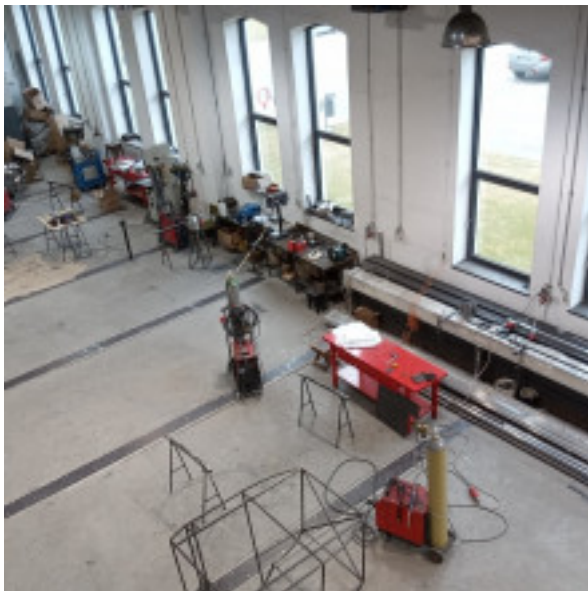
























Forrás: <https://www.mavcsoport.hu/mav-vezerigazgatosagi-sport-club/kepgaleria/20220219-opera-eiffel-muhelyhaz>