



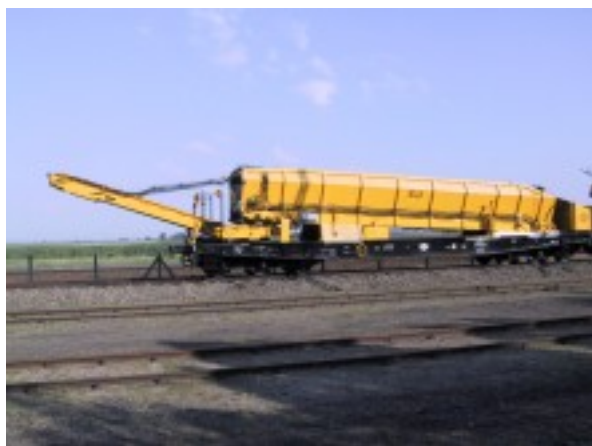
Vasúti gépgyártás

A társaság gyártási profiljába elsősorban vasúti pályaépítő és karbantartó nagymunkagépek, vasúti személy-, illetve teherszállító valamint felsővezetéképítő-szerelő járművek tartoznak. Ezek gyártásához a Kft. rendelkezik főegységgyártó műhelyekkel:

- alvázgyártó
- fülkegyártó
- hajtóműgyártó
- futóműgyártó
- alkatrészgyártó
- festőműhelyekkel
- valamint vizsgáló és bejárato műhelyekkel
 - dízel motor
 - hajtó- és futóművizsgáló próbapad
- és gyártáshoz szükséges egyéb berendezésekkel.

A pályaépítő és karbantartó nagymunkagépek magas műszaki színvonalú elektronikával, hidraulikával és pneumatikával rendelkeznek. A Kft. ennek megfelelően alakította ki próbapadokkal is felszerelt elektromos, hidraulikus és pneumatikus műhelyeit.

A kisgépgyártás területén a pályaépítéshez és karbantartáshoz szükséges kisgépek javítását végezzük (pl.: sínfúró, sínköszörű stb.).



[1]

MFS típusú Rostaaljszállító kocsi gyártása



[2]

TVGnh-000M sorozatú Tehervágánygépkocsi, TVGPr-000M sorozatú rugózott pótkocsi USD 1350-es sínrakodó daruval

Forrás: <https://www.mavcsoport.hu/mav-fkg/vasuti-gepgyartas>

Hivatkozások

[1] https://www.mavcsoport.hu/sites/default/files/styles/width_1260/public/upload/article/image/image029.jpg?itok=V8KXiiNV [2] https://www.mavcsoport.hu/sites/default/files/styles/width_1260/public/upload/article/image/image031.jpg?itok=CV5Qanaj