



Kezdődik az akadálymentes új utascentrum építése a Keleti pályaudvaron

2021. március 29. hétfő, 13.51 / Utolsó módosítás: 2021. március 29. hétfő, 15.36



Indul a látványos kivitelezés, kezdődik az utascentrum építése az évente közel 11 millió embert fogadó, 137 éves Keleti pályaudvaron. A munkaterület átadása március 23-án megtörtént, a várhatóan 11 hónapig tartó munkákat követően, a fejlesztés az utasok eddiginél komfortosabb kiszolgálását teszi lehetővé: egy helyen lesz lehetőség a menetjegyváltással, a belföldi vagy akár nemzetközi utazással kapcsolatos ügyek intézésére, és akadálymentesen lehet majd megközelíteni a pályaudvart az aluljáró szint és a vágánycsarnok közti mozgólépcsőn vagy liften. A MÁV szakemberei által megtervezett és a Budapest Fejlesztési Központtal együttműködve előkészített, közel 1,6 milliárd forint értékű beruházás a kormány és az Európai Unió finanszírozásával valósulhat meg.

Az akadálymentesített utascentrum a peronszint alatt, a jelenlegi belföldi pénztárak és a pénztárak előtti terület teljes átépítésével valósul meg több mint 1542 négyzetméteren. A 200-250 négyzetméteres ügyféltérhez kapcsolódik kilenc menetjegypénztár és két személyes ügyfélszolgálati pult, amelyek közül az egyik akadálymentesített. Az utascentrum fontos része lesz a már meglévő oszlopokkal közrefogott üvegfüdém, ami fényt enged be a csarnokból. A bejárat két oldalán a falak üvegezettek lesznek, a szolgáltatás-értékesítő irodát pedig szintén üvegfalal választják le.



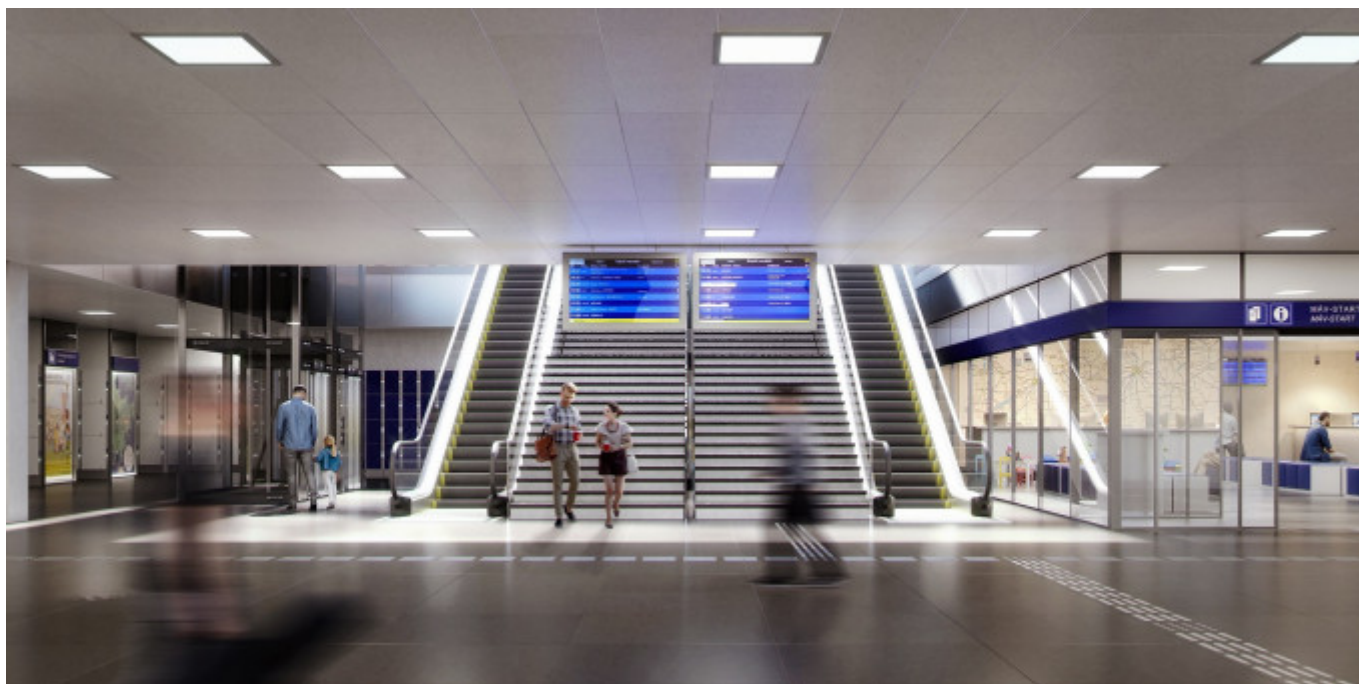
[1]

A belföldi és nemzetközi menetjegy-értékesítésen túl az utascentrum területén működik majd a személyes ügyfélszolgálat és egy szolgáltatás-értékesítő iroda is az utasok rendelkezésére áll, ahol a csoportos utazásokkal kapcsolatos igényeket lehet intézni. A közlekedési terek és a biztonsági őr pultja is az utascentrumban kap helyet.



[2]

Homolya Róbert, a MÁV Zrt. elnök-vezérigazgatója szerint: „A naponta több mint 30 ezer utast fogadó pályaudvar korszerűsítésének első üteme 2019-ben kezdődött. Saját forrásból újraaszfaltoztuk az utasforgalmi területeket, modern ledes utastájékoztató kijelzőfalat alakítottunk ki, korszerűsítettük a térvilágítást, lebontottuk a korszerűtlen büféket, pavilonokat. A pályaudvar teljes hálózatán javítottuk a vasúti pályát. Most pedig a kormányzati és uniós forrásoknak köszönhetően végre modern, korszerű, akadálymentes utascentrumot alakíthatunk ki. Párhuzamosan folyik a Nyugati pályaudvar tetőszerkezetének a felújítása, a csarnokot tanévkezdésre megnyitjuk. Emellett nyár folyamán további utasforgalmi fejlesztéseket, utasáramlási és akadálymentesítési beavatkozásokat végzünk.”



[3]

A pályaudvaron 25 jegykiadó automata szolgálja majd a gyorsabb jegyváltást, egy része az utascentrum környékén lesz megtalálható, de működnek majd a vágányoknál is. A menetjegyváltási idő csökkentése a MÁV kiemelt céljai között szerepel, ezért az utasok gyorsabb kiszolgálása érdekében ügyfélhívó irányítja majd a megfelelő munkaállomáshoz a várakozó utasokat. Az ügyféltérben központilag vezérelt utastájékoztatói kijelzőket helyeznek el, és a pályaudvaron megszokott hangosbemondó is informálja az ügyet intéző vagy vonatindulásra váró utasokat.



[4]

Két mozgólépcső és duplex lift is épül annak érdekében, hogy az utasok kényelmesen és akadálymentesen közelíthessék meg a metrót és a peronokat. Az utascentrumon kívül, de annak közelében pedig automata csomagmegőrzőket helyeznek el. A vasúttársaság dolgozóit is számos, az utasok számára láthatatlan, de a mindennapi pontos és hatékony munka érdekében szükséges fejlesztés szolgálja az utascentrumhoz tartozó háttéroidákban.

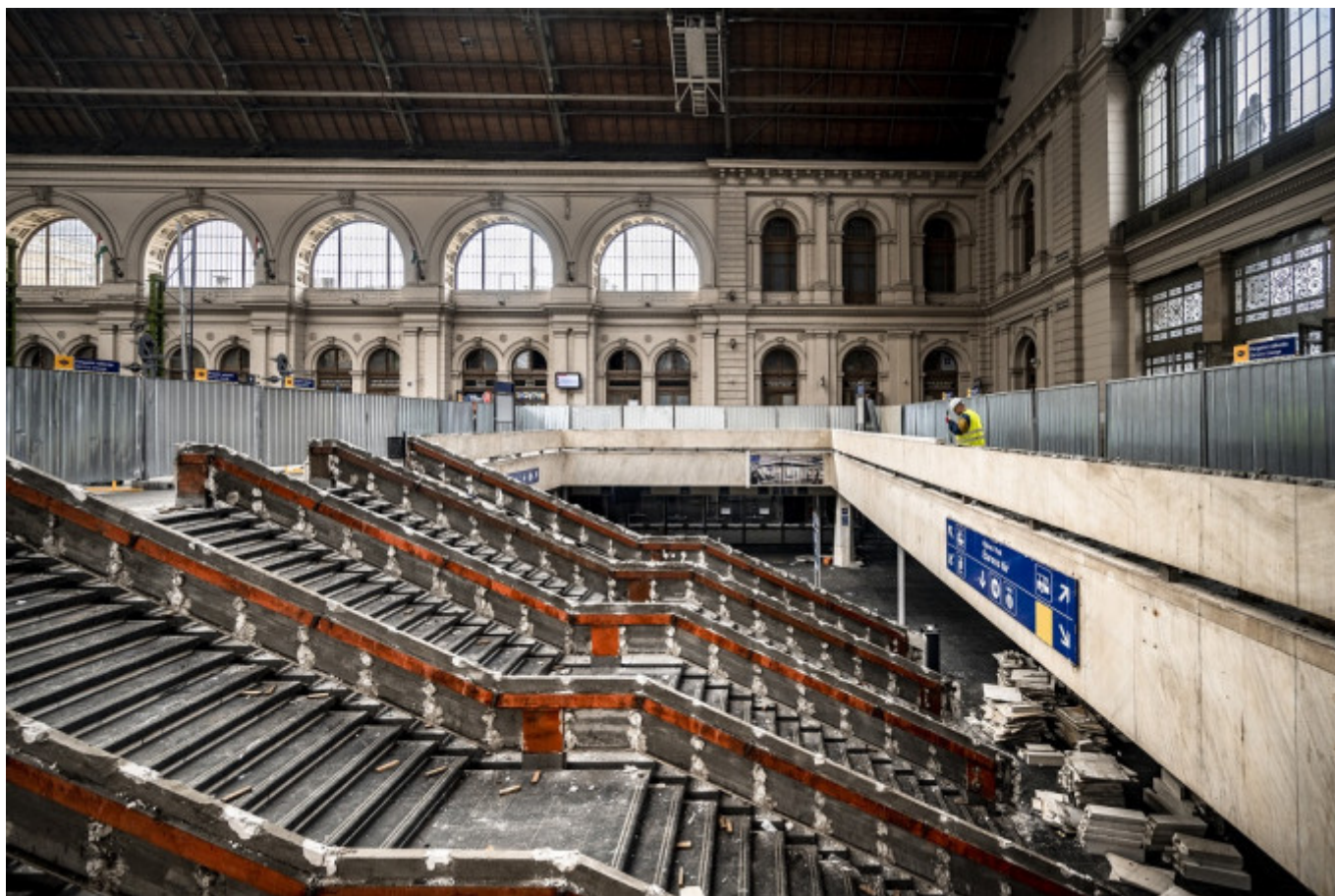


[5]

A közel 1,6 milliárd forint értékű beruházást a kormány és az Európai Unió Kohéziós Alapja társfinanszírozza; a munkákat a HC Építő Kft. és a Variabau Vegyesprofilú Építőipari és Kereskedelmi Kft. végzi.

Ideiglenes jegypénztárak

A pályaudvaron már az előkészületi munkák alatt lezárták az alagsort, valamint a metrószintről a vágánycsarnokba vezető lépcsőt. A peronszint a Baross tér felőli főbejáraton, valamint a Thököly út, illetve a Kerepesi út felőli bejáratokon közelíthető meg. A korábban a főbejáratnál lévő automaták helyett a MÁV a Kormányablak előtti és a Kerepesi úti csarnokban lévő jegykiadó-automaták, a MÁV applikáció, illetve a megújult ELVIRA felületét ajánlja a menetjegyek és bérletek megváltására. A pénztári szolgáltatást választók ezt a 9. vágány melletti, 6:30-tól 19:15-ig nyitva tartó, 4 pulttal rendelkező belföldi pénztárban; valamint a 6. vágány melletti, 3:45-től 1:00-ig üzemelő, 8 pulttal rendelkező, belföldi menetjegyváltást is biztosító nemzetközi pénztárban tehetik meg. A csomagmegőrző átmenetileg nem üzemel, várhatóan a Lotz-terem és a nemzetközi pénztár közötti folyósórészen lesz elérhető a szolgáltatás hamarosan.



[6]

Megújul az utastoalett

Az utascentrum kialakításával párhuzamosan teljesen megújul, 74 négyzetméterrel bővül a Keleti pályaudvar aluljáró szintjén, az utasok által használt mellékhelyiség. A munkák során, az eddigi wc belső tereit az épületgépészettel és világítási hálózattal együtt teljesen visszabontják. A mai igényeknek megfelelően alakítják ki a nők, a férfiak, illetve külön a mozgáskorlátozottak számára, baba-mama résszel, vandálbiztos szaniterekkel a mosdókat, valamint hangos utastájékoztató eszközöket is beszerelnek. A munkákat a MÁV leányvállalata, a MÁV FKG Kft – a műemléki környezetre tekintettel – örökségvédelmi engedélyek alapján végzi. A felújítás ideje alatt, az utasok részére a Thököly út felőli oldalfolyosóról nyíló, a Lotz-teremhez közeli wc biztosított, amiről a helyszínen kitett információs táblák tájékoztatnak.

Forrás: <https://www.mavcsoport.hu/mav/kezdodik-akadalymentes-uj-utascentrum-epitese-keleti-palyaudvaron>

Hivatkozások

[1] https://www.mavcsoport.hu/sites/default/files/styles/width_1260/public/upload/keleti_utascentrum_latvanyterv_nk_uvegteso.jpg?itok=eooOe1Zu [2] https://www.mavcsoport.hu/sites/default/files/styles/width_1260/public/upload/keleti_palyaudvar_utascentrum_epites_3.jpg?itok=Bz2J5X98 [3] https://www.mavcsoport.hu/sites/default/files/styles/width_1260/public/upload/keleti_utascentrum_latvanyterv_nk_mozgolepcso_utascentrum_0.jpg?itok=|L-Dw1gY [4] https://www.mavcsoport.hu/sites/default/files/styles/width_1260/public/upload/keleti_palyaudvar_utascentrum_epites_2.jpg?itok=3kr75pMm [5] https://www.mavcsoport.hu/sites/default/files/styles/width_1260/public/upload/keleti_utascentrum_latvanyterv_nk_lift.jpg?itok=zkqlybmx [6] https://www.mavcsoport.hu/sites/default/files/styles/width_1260/public/upload/keleti_palyaudvar_utascentrum_epites_1.jpg?itok=r9vvTwck