



Megújult a vasútvonal Szentlőrinc és Szigetvár között

2024. november 7. csütörtök, 12.14 / Utolsó módosítás: 2025. február 10. hétfő, 13.26



[1]

Pécs, 2024. november 7. - Elkészült az első pályafelújítások egyike, amely már az 5 pontos közlekedési akcióterv részeként valósult meg. A baranyai Szentlőrinc és Szigetvár között máától újra közlekedhetnek a személyszállító szerelvények, ezzel pedig megszűnik az átmeneti megoldásként alkalmazott autóbuzos vonatpótlás. A MÁV augusztus 31-től végzett komplex pályafelújítást a Gyékényes-Pécs vasúti fővonal részét képező szakaszon, aminek köszönhetően összességében gyorsul és lényegesen kiszámíthatóbbá, pontosabbá válik a térség vasúti közlekedése. A beavatkozás előnyeit máától utasaink is érezhetik, hiszen a felújított pályán csendesebbé és kényelmesebbé válik az utazás, a vonalon pedig fokozatosan megszűnnek a sebességkorlátozások. Ezúton is köszönjük a térségben élők türelmét!

A vasúttársaság tavaly és idén összességében közel négy milliárd forintot költött saját forrásból a Szentlőrinc-Szigetvár szakasz felújítására, melynek eredményeként a két város között végig korszerű, hézagnélküli pályán és hamarosan sebességkorlátozás nélkül közlekedhetnek a vonatok. A Gyékényes-Pécs



[2]vonal Szigetvárt és

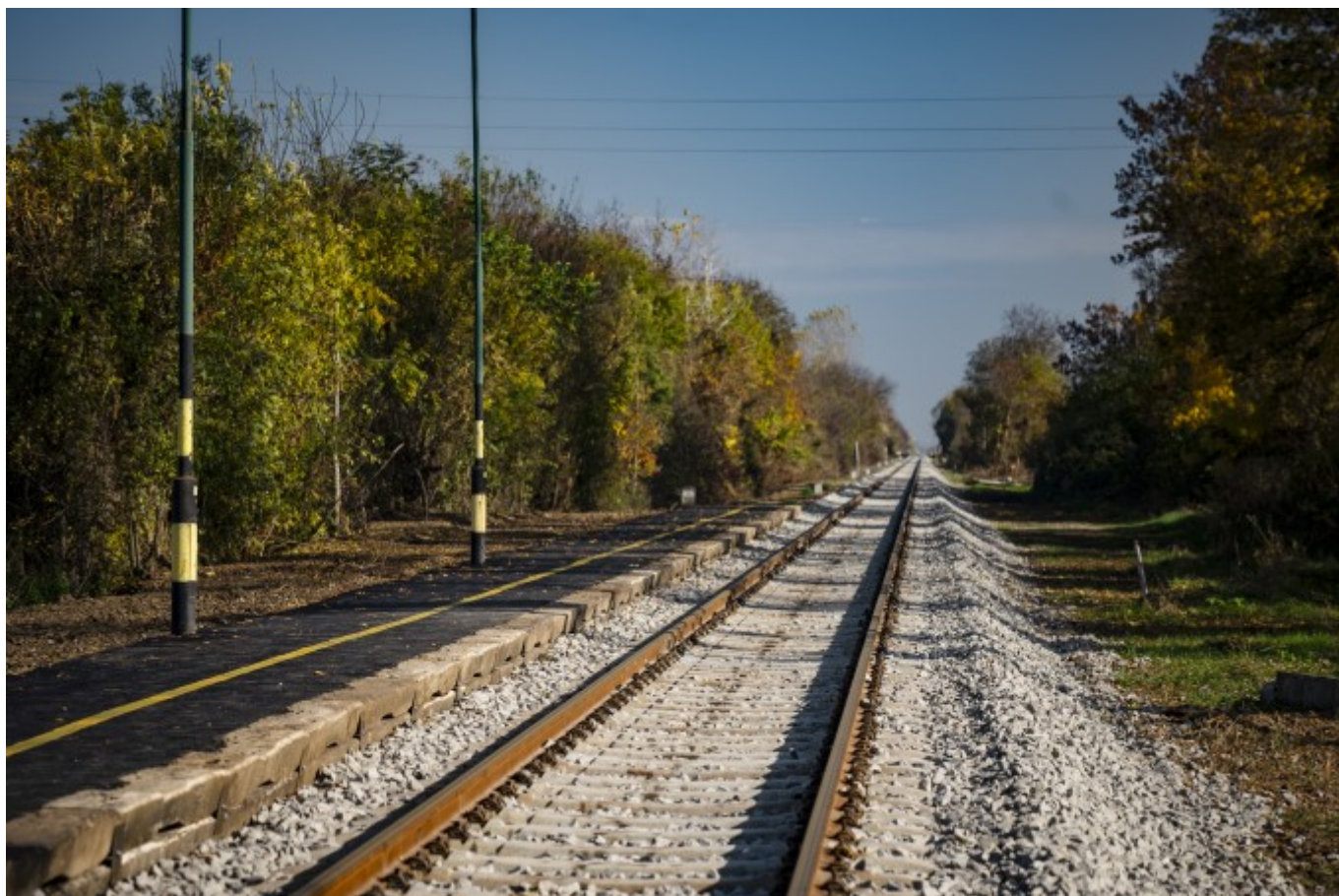
Szentlőrincet összekötő szakaszán 80 kilométer/óra a megengedett legnagyobb sebesség, de a pálya műszaki állapota az elmúlt években oly mértékben romlott, hogy több szakaszon sebességkorlátozást kellett bevezetni, aminek következtében rendszeressé váltak a késések. A mostani munkálatok révén Szentlőrinc és Szigetvár között kiszámíthatóbbá válik a menetrend.

A vágányzár feloldását – a vasúti közlekedés újbóli megindulását – követően szükség lesz utószabályozási munkálatokra is; ezt követően a sebesség fokozatos emelése várható. Az összes sebességkorlátozás megszüntetése várhatóan a vonatközlekedés újraindítása után néhány héttel történhet meg. A felújított pálya akkortól a korábnál kiszámíthatóbb közlekedést, a menetrendszerűség javulását és a késések csökkenését teszi lehetővé.

A felújítás után Somogyban a Dráva-menti települések, valamint Baranyában Szentlőrinc és Szigetvár térségének lakosai számára gyorsabb, megbízhatóbb eljutást biztosíthatnak a személyvonatok, valamint a két vármegyeszékhelyet, Pécsét és Szombathelyt összekötő Pannónia InterRégiók. A Barcs-Szigetvár-Szentlőrinc-Pécs útvonalon menetrend szerint csúcsidőszakban óránként, azon kívül kétóránként közlekednek a személyszállító járatok.

Műszaki háttér-információk

A pálya rekonstrukciója alatt ágyazatrostálást, szakaszos alépítményjavítást, betonaj- és sínserét végzett a vasúttársaság. A forgalomból ideiglenesen kizárt vonalrészben mintegy 10 kilométeren hézagnélküli vágány létesült, 300 méteren megújult az alépítmény, emellett átépült két vasúti átjáró is. Tavaly ugyanezt a munkát három kilométeren végezte el a MÁV. A mostani beruházás idején húszezer tonna zúzottkővet, több mint hétezer vasbetonaljat és 174 darab egyenként 120 méteres új hosszúsínt használtak fel. A felújítás tervezett költsége több mint hárommilliárd forint volt, de 2023-ban is már 900 millió forintot költött erre a vonalra szintén saját forrásból a MÁV, és elegendő forrás rendelkezésre állása esetén folytatni kívánjuk a Gyékényes-Pécs vonal felújítását más szakaszokon is.



[3]

MÁV Zrt. Kommunikációs Igazgatóság

Forrás: <https://www.mavcsoport.hu/mav-csoport/megujult-vasutvonal-szentlorinc-es-szigetvar-kozott>

Hivatkozások

[1] https://www.mavcsoport.hu/sites/default/files/styles/width_1260/public/upload/dji_20241030135907_0855_d.jpg?itok=HvxoaxlR [2]
https://www.mavcsoport.hu/sites/default/files/styles/width_1260/public/upload/dsc0675.jpg?itok=Xymn7lw5 [3]
https://www.mavcsoport.hu/sites/default/files/styles/width_1260/public/upload/dsc0657.jpg?itok=o6XtDqUI