

Nagymaros és Szob között várhatóan augusztus közepéig nem közlekednek a vonatok

2022. június 12. vasárnap, 22.51 / Utolsó módosítás: 2022. június 17. péntek, 08.27
Szerda hajnaltól érvényes információkkal frissítve



Nagymaros és Zebegény között, a 12-es főúton egy sávon már megindulhatott a közúti forgalom. Ennek köszönhetően június 15-én, szerdán hajnaltól a pótlóbuszok már Nagymaros és Szob között a főúton közlekednek, nem kell kerülniük Kóspallag és Márianosztra felé. A pótlóbuszok a vasútvonalhoz közeli közlekedése miatt a Szob és Zebegény közötti külön pótlójáratok és a vonatpótló hajójáratok is megszűnnek szerdától.

[További részletes információk menetrend, térképek \[1\]](#)

Június 13-tól érvényes forgalmi rend a szobi vonalon (frissített)

Vonatok és pótlóbuszok

- A Nyugati pályaudvar és Szob közötti Z70-es és G70-es, valamint az éjszakai S70-es vonatok helyett Kismaros és Szob között pótlóbuszok közlekednek, a vonatok a Nyugati pályaudvar és Nagymaros között az eredeti menetrendjük szerint járnak.
- A Kismaros-Szob közötti pótlóbuszok kerülő útvonalon, **Kóspallag–Márianosztra felé** közlekednek a 12-es főút lezárása miatt. Márianosztra, Őri telep autóbusz-megállóban is megállnak. A menetidejük irányonként általában 35-40 perc ezen a szakaszon, de a közúti torlódások miatt esetenként ennél hosszabb is lehet. **A buszok Szobról a megszokott vonatindulásokhoz képest általában 20 perccel korábban indulnak, illetve később érkeznek meg oda. A buszok Szobon a vasútállomás előtt indulnak, Dömösi átkelés, Zebegény és Szob alsó megállóhelyet nem érintik. Kismarosról a vasúti megállóhely autóbusz-**



megállótól indulnak a pótlóbuszok.

- **Szob és Zebegény között külön pótlójárat** közlekedik, Szob alsónál a közeli Volán buszmegállóban (Szob SZTK), Zebegényben a vasúti megálló melletti parkolóban állnak meg. Ezek a pótlóbuszok mindkét irányban csatlakoznak a szobi vasútállomásnál a kismarosi pótlóbuszokhoz.
- A Szob és Fonyód közötti hétfégi [Jégmadár expressz](#) [2] utasainak is Szob és Kismaros között pótlóbuszsal kell utazniuk, a Jégmadár expressz Nagymaros és Fonyód között az eredeti menetrendje szerint közlekedik mindkét irányban.

A pótlóbuszok részletes menetrendjét tartalmazó fájlok a hír alján letölthetők.

Hajójáratok

- A vonatpótló hajójáratok a reggeli csúcsidőszakban a **zebegényi és a nagymarosi kikötőkből is 6, 7 és 8 órakor** indulnak (a nagymarosi kikötő Nagymaros-Visegrád vasúti megállóhelytől érhető el).
- Napközben a **nagymarosi kikötőből 10:10-kor, 12:10-kor, 14:10-kor és 16:10-kor** indul vonatpótló hajó Zebegénybe.
- **Zebegényből** vonatpótló hajó indul Nagymaros érértésével Visegrádra: **11, 13, 15 és 17 órakor**.
- Az esti csúcsidőszakban a hajójáratok a **zebegényi kikötőből és a nagymarosi kikötőből is 18, 19 és 20 órakor** indulnak.
- A hajójáratok menetideje 30-35 perc a két kikötő között. A vonatpótló hajójáratokon a vasúti bérleteket, igazolványokat és menetjegyeket elfogadják.

Nemzetközi vonatok

A vasúti pálya lezárása érinti a Szob, Párkány határállomásokon ki- és belépő nemzetközi vonatok közlekedését (Csehország, Szlovákia, Lengyelország, Németország felé közlekedő **Metropolitan EuroCity, Báthory EuroCity, Metropol EuroNight** vonatok):

- A **nemzetközi vonatok** továbbra is a **Nyugati pályaudvarról indulnak és oda is érkeznek meg, kerülő útvonalon közlekednek Rajka érintésével.**
- A kerülő útvonalon való közlekedés hosszabb menetideje miatt általában **40-80 perces késésekre** lehet számítani mindkét irányban. A szerelvényforduló miatt esetenként a Nyugati pályaudvarról is késve indulnak.
- A kerülő útvonal miatt a vonatok nem érintik Vác, Nagymaros-Visegrád, Szob, Štúrovo (Párkány), Nové Zámky (Érsekújvár) állomásokat.
- A Szlovákia felől Rajkánál belépő, **Budapestre tartó nemzetközi vonatok leszállás céljából Budapest-Kelenföld állomáson is megállnak.**

Előzmény:

A csütörtök délutáni esőzés következtében 1700 méteres szakaszon, soha nem látott mennyiségű, 10 ezer köbméternyi sár- és kőlavina öntötte el a vasúti pályát Nagymaros és Szob között, a Dömösi átkelésnél. A MÁV szakemberei délelőtt felmérték a károkat, a MÁV FKG még ma éjjel megkezdte a helyreállítást. Várhatóan augusztus közepén indulhat meg a vonatközlekedés egy vágányon. A cél, hogy a szeptemberi iskolakezdéstől már mindkét vágányon biztosítsák a vonatforgalmat. Addig a Budapest–Szob vonal Nagymarostól északra lévő szakaszára utazók pótlóbuszokat, illetve vonatpótló hajókat vehetnek igénybe. A 12-es számú főút lezárása miatt a Nagymaros és Szob közötti pótlóbuszok kerülő úton, Kóspallag–Márianosztra felé közlekednek.

A Szob alsó és Zebegény megállóhelyekre utazók a Szob–Zebegény között közlekedő pótlóbuszt vehetik igénybe. Nagymaros és Zebegény között pedig vonatpótló hajók járnak. Pénteken kora délutántól a mai napon változott a pótlóbuszok végállomása, Kismaros és Szob között közlekednek az alábbiak szerint:

- A **Nyugati pályaudvarról 12:08-tól induló**, Kismarosra 12:43-kor érkező vonattól kezdődően (2334) a **Z70-es és G70-es vonatok helyett Kismaros és Szob** között szállítják **pótlóbuszok** a Szobra utazókat.
- A **Szobról 12:56-tól 19:56-ig óránként induló Z70-es**, valamint a 21:01, 22:01 és 23:01-kor induló **S70-es**



vonatok helyett **Szob és Kismaros** között közlekednek a **pótlóbuszok**.

- A buszok kerülő útvonalon, **Kóspallag–Márianosztra felé** közlekednek a **12-es főút lezárása miatt**. Márianosztra, Őri telep autóbusz-megállóban is megállnak. A **menetidejük irányműként általában 30-40 perc** ezen a szakaszon, de a közúti torlódások, állapotok miatt esetenként ennél hosszabb is lehet. A buszok Szobról a megszokott vonatindulásokhoz képest általában 20 perccel korábban indulnak.
- A buszok **Szobon a vasútállomás előtt indulnak, Dömösi átkelés, Zebegény és Szob alsó megállóhelyet nem érintik. Kismarosról** a vasúti megállóhely autóbusz-megállótól indulnak a pótlóbuszok.
- **Szob és Zebegény** között külön **pótlójárat** közlekedik, Szob alsónál a közeli Volán buszmegállóban (Szob SZTK), Zebegényben a vasúti megálló melletti parkolóban állnak meg. Ezek a pótlóbuszok csatlakoznak a szobi vasútállomásnál a kismarosi pótlóbuszokhoz.

A vonatok **Nagymaros és a Nyugati pályaudvar** között **menetrend szerint** közlekednek. A **Nagymaroson túlra utazóknak** célszerű Kismaros állomáson átszállni pótlóbuszra, a **Zebegénybe hajóval utazók** pedig Nagymaros-Visegrád vasúti megállóhelytől közelíthetik meg leggyorsabban a hajóállomást.

A vonalon közlekedő Szob, Párkány határállomáson ki- és belépő **nemzetközi vonatok kerülő úton** közlekednek Rajka érintésével, az utasoknak **hosszabb menetidővel** kell számolni. Továbbra is a **Nyugati pályaudvarról indulnak és oda érkeznek**.

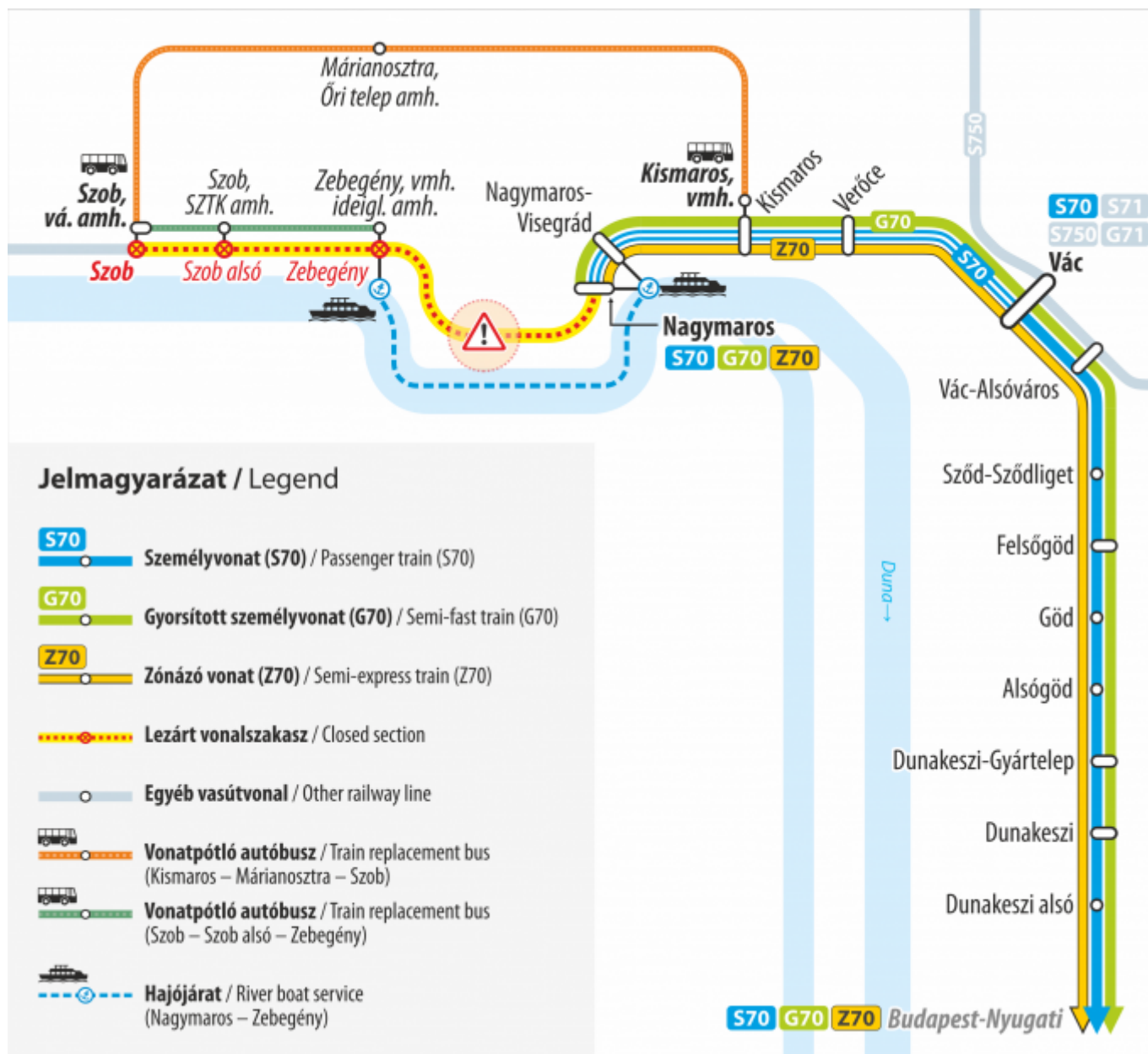
Nagymaros-Visegrád és Zebegény között június 10-től vonatpótló hajó is segíti az utasok eljutását:

- A hajójáratok a reggeli csúcsidőszakban a **zebegényi és a nagymarosi kikötőkből** is (a vasúti megálló Nagymaros-Visegrád) **6:00, 7:00 és 8:00-kor** indulnak.
- Napközben a **nagymarosi kikötőből 10:10-kor, 12:10-kor, 14:10-kor és 16:10-kor** indul menetrend szerinti hajó Zebegénybe.
- **Zebegényből** menetrend szerinti hajó közlekedik Nagymaros érintésével Visegrádra: **11:00, 13:00, 15:00 és 17:00-kor**.
- Az esti csúcsidőszakban a hajójáratok a **zebegényi kikötőből és a nagymarosi kikötőből** is (a vasúti megálló Nagymaros-Visegrád) **18:00, 19:00 és 20:00-kor** indulnak.

A hajójáratok **menetideje 30-35 perc** a két kikötő között. A vonatpótló hajójáratokon a **vasúti bérleteket, igazolványokat és vasúti menetjegyeket elfogadják**.

Nagymaros hajóállomás Nagymaros-Visegrád vasúti megállóhelytől közelíthető meg rövidebb úton.

Térképek:



[3]



Hajójárat Nagymaros és Zebegény között

River boat service between Nagymaros and Zebegény

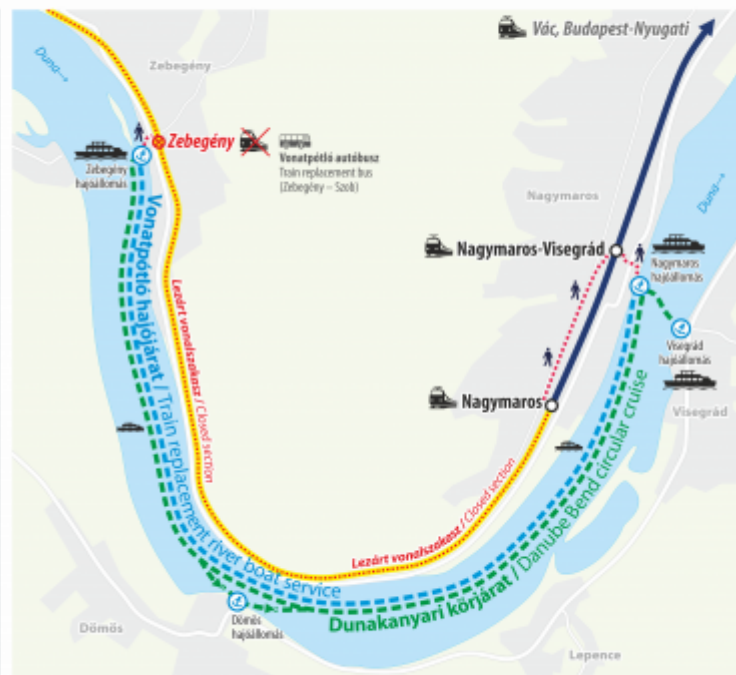
A sárlavina és kőomlás miatt lezárt vasúti vonalszakasz pótlására a MÁHART a menetrend szerinti járatokon felül, Nagymaros és Zebegény között vonatpótló hajójáratot biztosít. Nagymaros és Zebegény között a vasúti bérleteket, igazolványokat és vasúti menetjegyeket elfogadják utazásra.

To replace the section of the railway line closed due to mudflow and rockfall, MAHART provides a train replacement boat service between Nagymaros and Zebegény in addition to the regular services. Between Nagymaros and Zebegény railway passes and tickets are accepted for travel.

Hajómenetrend Boat schedule

Zebegény ind. / dep.	6.00	7.00	8.00	18.00	19.00	20.00
Nagymaros érk. / arr.	6.30	7.30	8.30	18.30	19.30	20.30
Nagymaros ind. / dep.	6.00	7.00	8.00	18.00	19.00	20.00
Zebegény érk. / arr.	6.50	7.50	8.50	18.50	19.50	20.50
Visegrád ind. / dep.	10.00	12.00	14.00	16.00		
Nagymaros	10.10	12.10	14.10	16.10		
Zebegény	11.00	13.00	15.00	17.00		
Dömös	11.15	13.15	15.15	17.15		
Nagymaros	11.35	13.35	15.35	17.35		
Visegrád érk. / arr.	11.45	13.45	15.45	17.45		

© MÁV START / M52_202006



► www.mavcsoport.hu
► +36 (1) 3 49 49 49

[4]



[5]

A MÁVINFORM Facebook oldalán, a MÁV mobilapplikációban és a vasúttársaság honlapján tájékozódhatnak az utasok az aktuális helyzetről és a változásokról.

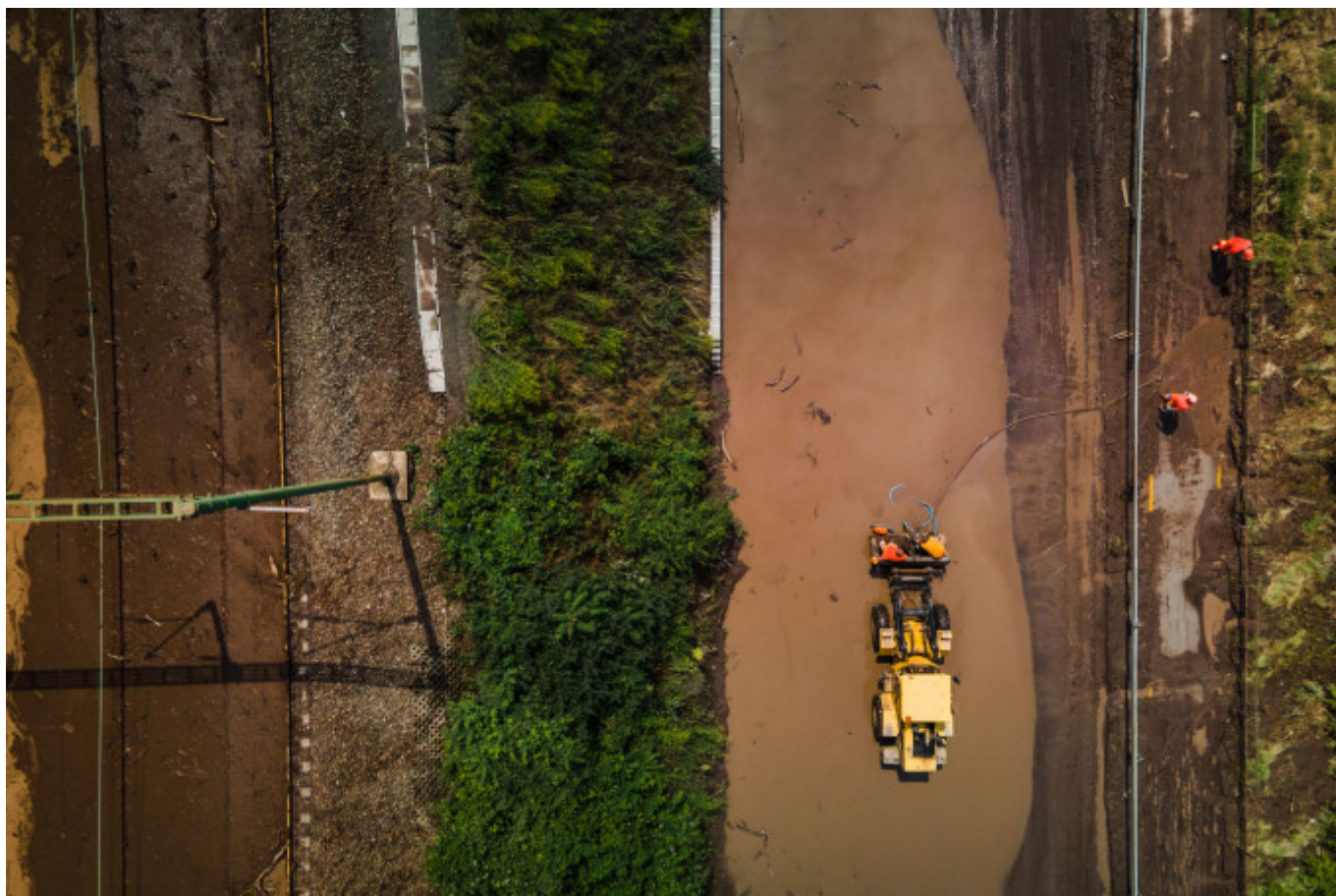
Az előzményekről itt tájékozódhatnak:

<https://www.mavcsoport.hu/mavinform/szob-es-nagymaros-kozott-nem-kozlekednek-vonatok> [6]

<https://www.mavcsoport.hu/mavinform/nagymaros-visegrad-es-zebegeny-kozott-junius-10-tol-vonatpotlo-hajo-segiti-eljutast> [7]



[8]



[9]



[10]



[11]

Letölthető dokumentumok (nyilvános)

 [kismaros - szob munkanapi menetrend 2022.06.11-tol.pdf](#) [12]

 [kismaros - szob vonatpotlo autobusz menetrend 2022.06.11-tol mindennap.pdf](#) [13]

Forrás:<https://www.mavcsoport.hu/mavinform/nagymaros-es-szob-kozott-varhatoan-augusztus-kozepeig-nem-kozlekednek-vonatok-1>

Hivatkozások

[1] <https://www.mavcsoport.hu/mavinform/szobi-vonalon-junius-15-tol-valtozik-potlobuszok-utvonala> [2] <https://www.mavcsoport.hu/mavinform/valtozas-hetvegi-jegmadar-expressznel> [3] https://www.mavcsoport.hu/sites/default/files/styles/width_1260/public/upload/terkep_70v_potlobusz_20220610.png?itok=Rw1plGeY [4] https://www.mavcsoport.hu/sites/default/files/styles/width_1260/public/upload/70_hvr_2206_hrdt_hajo_a3_01-2_2022-06-10.png?itok=P3ftZlvB [5] https://www.mavcsoport.hu/sites/default/files/styles/width_1260/public/upload/70_hvr_2206_hrdt_int_a3_01-1_2022-06-10.png?itok=LLl68lm [6] <https://www.mavcsoport.hu/mavinform/szob-es-nagymaros-kozott-nem-kozlekednek-vonatok> [7] <https://www.mavcsoport.hu/mavinform/nagymaros-visegrad-es-zebegeny-kozott-junius-10-tol-vonatpotlo-hajo-segiti-eljutasi> [8] https://www.mavcsoport.hu/sites/default/files/styles/width_1260/public/upload/mav_70v_domos_atkeles_koomlas3_20220610.jpeg?itok=1lbmHtGr [9] https://www.mavcsoport.hu/sites/default/files/styles/width_1260/public/upload/mav_70v_kozut_domos_atkeles_koomlas_felulnezet_20220610.jpeg?itok=uMhNUsa0 [10] https://www.mavcsoport.hu/sites/default/files/styles/width_1260/public/upload/mav_70v_kozut_domos_atkeles_koomlas_sar_20220610.jpeg?itok=Vn5WyM44 [11] https://www.mavcsoport.hu/sites/default/files/styles/width_1260/public/upload/70v_nagymaros_zebegeny_potlohajo_20220610.jpeg?itok=oZoFMqQs [12] https://www.mavcsoport.hu/sites/default/files/upload/story/document/public/kismaros_-_szob_munkanapi_menetrend_2022.06.11-tol



[pdf \[13\] https://www.mavcsoport.hu/sites/default/files/upload/story/document/public/kismaros_-_szob_vonatpotlo_autobusz_menetrend_2022.06.11-tol_mindennap.pdf](https://www.mavcsoport.hu/sites/default/files/upload/story/document/public/kismaros_-_szob_vonatpotlo_autobusz_menetrend_2022.06.11-tol_mindennap.pdf)